

## BLOC DE RACCORDEMENT

Le bloc de raccordement S210® de Siemon offre les meilleures performances du marché. Connu sous le nom de bloc « stealth™ », ce système offre des performances de paradiaphonie tellement élevées qu'il est pratiquement invisible lorsqu'il est utilisé comme point de consolidation dans un lien channel de catégorie 6.



### BARRIÈRES PARADIAPHONIQUES INTERNES

Ces barrières permettent une isolation des paires à 360° pour atteindre des performances de paradiaphonie supérieures (marge de 13 dB au-delà des spécifications de catégorie 6).



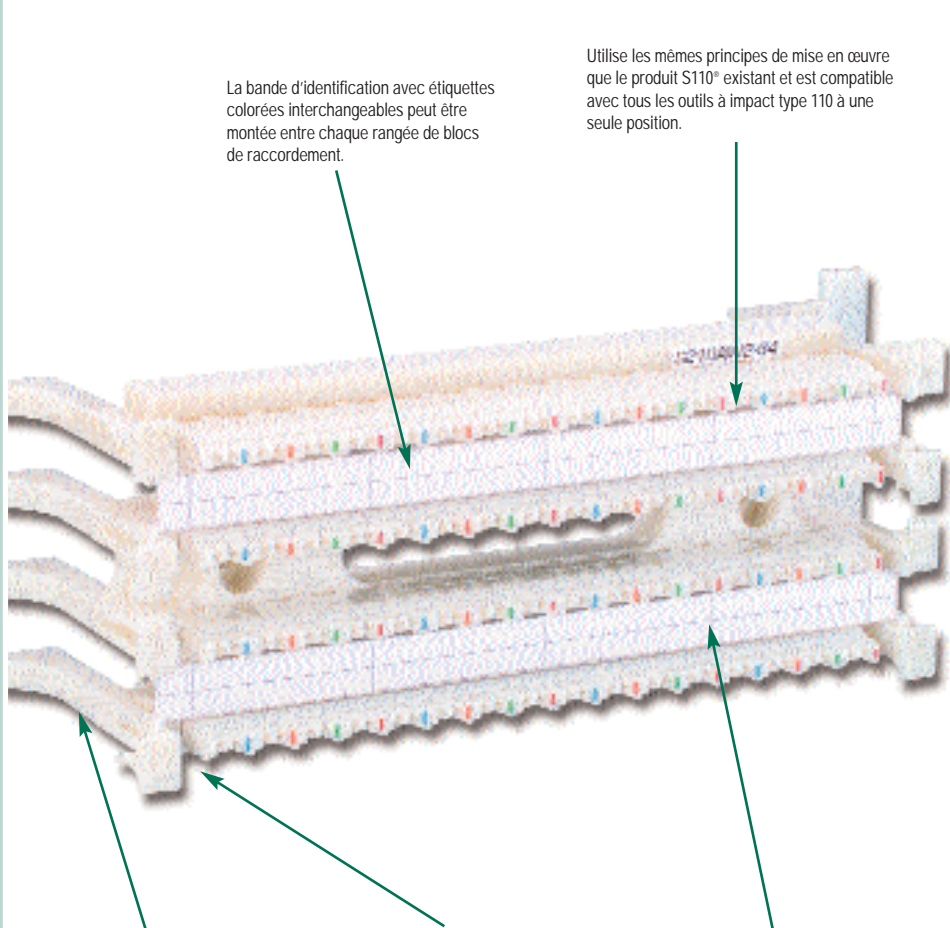
### SYSTÈME DE MISE EN ŒUVRE DES CONDUCTEURS PYRAMID™

Facilite le dépairage des paires de câble afin de simplifier et d'accélérer la procédure d'installation.



### OUVERTURE D'ENTRÉE DU CÂBLE

Permettent d'acheminer par l'arrière du bloc les câbles jusqu'au point de mise en œuvre.



La bande d'identification avec étiquettes colorées interchangeables peut être montée entre chaque rangée de blocs de raccordement.

Utilise les mêmes principes de mise en œuvre que le produit S110® existant et est compatible avec tous les outils à impact type 110 à une seule position.

Les supports brevetés peuvent être détachés du bloc avant, pendant ou après l'installation sur la version 64 paires.

Utilise le même encombrement de base que les produits S110 standard afin de parvenir à une parfaite compatibilité avec les solutions de montage et de gestion de câbles S110 existantes.

Le câble qui entre par les ouvertures centrales du bloc est caché par les étiquettes de désignation.

## PANNEAUX 19 POUCES S210 ET S110 RÉALISABLES SUR SITE

### PANNEAUX 19 POUCES S210 RÉALISABLES SUR SITE

RÉFÉRENCE	DESCRIPTION	U
S210DB2-64RFT	64 paires, 19 pouces, kit de mise en œuvre sur site S210	1
S210DB2-128RFT	128 paires, 19 pouces, kit de mise en œuvre sur site S210	2
S210DB2-192RFT	192 paires, 19 pouces, kit de mise en œuvre sur site S210	3

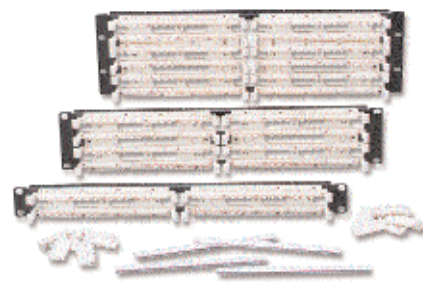
### PANNEAUX 19 POUCES S110 RÉALISABLES SUR SITE

RÉFÉRENCE	DESCRIPTION	U
S110D(X)1-100RFT	100 paires, 19 pouces, kit de mise en œuvre sur site S110	1
S110D(X)1-200RFT	200 paires, 19 pouces, kit de mise en œuvre sur site S110	2
S110D(X)1-300RFT	300 paires, 19 pouces, kit de mise en œuvre sur site S110	3

Utiliser (X) pour indiquer le type de bloc de raccordement : A = 5 paires, B = 4 paires

Remarque : 1 U = 44,5 mm

BREVETÉ



### KITS DE MISE EN ŒUVRE SUR SITE S210® ET S110®

Ces kits d'installation complets comprennent des blocs de connexion avec supports détachables\*, des blocs de raccordement et des supports d'étiquettes avec étiquettes de désignation blanches.

BREVETÉ   



#### KITS DE MISE EN ŒUVRE SUR SITE S210

RÉFÉRENCE	DESCRIPTION
S210AB2-64FT*	64 paires, kit de mise en œuvre sur site S210 Hauteur : 45,7 mm ; largeur : 272 mm ; profondeur : 82,8 mm
S210AB2-128FT	128 paires, kit de mise en œuvre sur site S210 Hauteur : 182,9 mm ; largeur : 272 mm ; profondeur : 82,8 mm
S210AB2-192FT	192 paires, kit de mise en œuvre sur site S210 Hauteur : 275 mm ; largeur : 272 mm ; profondeur : 82,7 mm

\*Supports détachables disponibles uniquement sur la version 64 paires

#### KITS DE MISE EN ŒUVRE S110

RÉFÉRENCE	DESCRIPTION
S110A(X)1-50FT	50 paires, kit de mise en œuvre sur site S110 Hauteur : 45,7 mm ; largeur : 272 mm ; profondeur : 82,8 mm
S110A(X)2-100FT	100 paires, kit de mise en œuvre sur site S110 Hauteur : 91,4 mm ; largeur : 272 mm ; profondeur : 82,8 mm
S110A(X)2-300FT**	300 paires, kit de mise en œuvre sur site S110 Hauteur : 274 mm ; largeur : 272 mm ; profondeur : 82,8 mm

Utiliser (X) pour indiquer le type de blocs de raccordement : A = 5 paires, B = 4 paires

\*\*Supports détachables disponibles uniquement sur les versions 50 et 100 paires

### KITS DE MISE EN ŒUVRE SUR SITE TOWER® S210 ET S110

#### KITS DE MISE EN ŒUVRE SUR SITE S210 TOWER

RÉFÉRENCE	DESCRIPTION
S210MB2-192FT	192 paires, kit de mise en œuvre sur site S210 Tower Hauteur : 406 mm ; largeur : 216 mm ; profondeur : 152 mm
S210MB2-256FT	256 paires, kit de mise en œuvre sur site S210 Tower Hauteur : 541 mm ; largeur : 216 mm ; profondeur : 152 mm
S210MB2-320FT	320 paires, kit de mise en œuvre sur site S210 Tower Hauteur : 676 mm ; largeur : 216 mm ; profondeur : 15 mm

#### KITS DE MISE EN ŒUVRE SUR SITE S110 TOWER

RÉFÉRENCE	DESCRIPTION
S110M(X)2-300FT	300 paires, kit de mise en œuvre sur site S110 Tower Hauteur : 406,4 mm ; largeur : 215,9 mm ; profondeur : 152,6 mm
S110M(X)2-400FT	400 paires, kit de mise en œuvre sur site S110 Tower Hauteur : 541,3 mm ; largeur : 215,9 mm ; profondeur : 152,6 mm
S110M(X)2-500FT	500 paires, kit de mise en œuvre sur site S110 Tower Hauteur : 676,1 mm ; largeur : 215,9 mm ; profondeur : 152,6 mm

Utiliser (X) pour indiquer le type de bloc de raccordement : A = 5 paires, B = 4 paires

BREVETÉ   



### KITS DE MISE EN ŒUVRE SUR SITE S210 À MONTAGE VERTICAL

Ces kits 48 paires haute densité offrent des performances de catégorie 6 dans un espace identique à celui d'un bloc M1-50 66 standard. Les kits de mise en œuvre sur site comprennent des blocs de raccordement S210, des étiquettes de désignation et des supports d'étiquettes.

BREVETÉ   

RÉFÉRENCE	DESCRIPTION
S210DB1-48FT-89	Kit de mise en œuvre sur site S210 48 paires sur support de fixation de type 89*
S210DB1-32FT-89	Kit de mise en œuvre sur site S210 32 paires sur support de fixation de type 89*

