

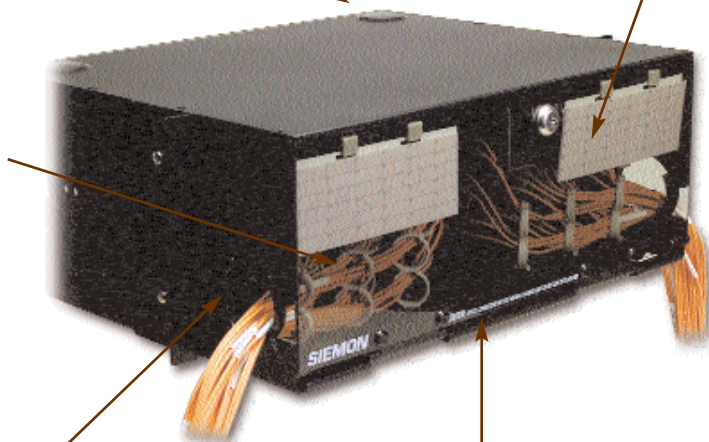
TIROIR OPTIQUE HAUTE DENSITÉ POUR BAIE (RIC3)

Les ouvertures inférieures et supérieures situées à l'arrière du boîtier permettent d'acheminer les fibres entre des boîtiers adjacents sans les faire passer par l'extérieur.

Nouveau et amélioré

Étiquetage amélioré ! Vous pouvez étiqueter toutes les configurations de ports grâce à nos étiquettes améliorées. Les nouvelles étiquettes sont apposées sur la porte avant afin d'offrir une meilleure visibilité. Lorsque la porte est ouverte, les étiquettes basculent, permettant ainsi au technicien de visualiser à la fois l'étiquette et les ports correspondants.

Le RIC3 permet de brasser ou d'épissurer un grand nombre de fibres dans un boîtier 2, 3 et 4 U, sans réduire l'accessibilité aux fibres/connecteurs/épissures, ce qui se traduit par une meilleure optimisation de la baie.



Les presse-étoupe rotatifs facilitent le chargement et la fixation des jarretières et des fibres tout en réduisant la contrainte de microcourbure lors de l'utilisation du plateau coulissant.

Les charnières à ressort et à verrouillage rapide permettent de retirer aisément les portes avant et arrière et de disposer ainsi d'un accès complet aux raccordements de fibres.



BOÎTIER À GLISSIÈRE

Le plateau de gestion de câbles RIC3 peut, désormais, être retiré complètement par l'avant ou l'arrière du boîtier. Cela permet de poser le plateau sur une table de travail afin de disposer de plus d'aisance pour le chargement des plaques de traversées de cloison et des pigtails.



BLOCAGE ET VERROUILLAGE DES PORTES

Le nouveau RIC3 dispose d'un loquet au niveau des portes avant et arrière. Les verrous inclus empêchent tout accès non autorisé.



PLAQUES QUICK-PACK™ POUR TRAVERSÉES DE CLOISON

La solution idéale pour ne plus jamais manipuler d'attaches « nylatch » peu pratiques dans des boîtiers à forte densité de fibres ! Un seul doigt suffit pour insérer et retirer les plaques Quick-Pack™ pour traversées de cloison Siemon, ce qui vous garantit un accès aux fibres à la fois rapide et aisé.

TIROIR OPTIQUE HAUTE DENSITÉ POUR BAIE (RIC)

AMÉLIORÉ BREVETÉ

Les tiroirs Siemon RIC24, 36 et 48 ont été modifiés complètement afin d'offrir une meilleure gestion des fibres et une souplesse d'utilisation accrue. Ils sont compatibles avec l'ensemble des plaques pour traversées de cloison Quick-Pack Siemon. Gestion améliorée des câbles, identification des ports, accessibilité et sécurité des fibres... Le RIC3 constitue le meilleur moyen pour protéger les raccordements de fibres.

RÉFÉRENCE

DESCRIPTION

RIC3-24-(XX) Tiroir optique haute densité pour baie 24 à 96 ports, 2 U

Hauteur : 86,6 mm ;
largeur : 432 mm ;
profondeur : 380 mm



RÉFÉRENCE

DESCRIPTION

RIC3-36-(XX) Tiroir optique haute densité pour baie 36 à 144 ports, 2 U

Hauteur : 86,6 mm ;
largeur : 432 mm ;
profondeur : 380 mm



RIC3-48-(XX) Tiroir optique haute densité pour baie 48 à 192 ports, 3 U

Hauteur : 133 mm ;
largeur : 432 mm ;
profondeur : 380 mm



RIC3-72-(XX) Tiroir optique haute densité pour baie 72 à 288 ports, 4 U

Hauteur : 178 mm ;
largeur : 432 mm ;
profondeur : 380 mm



Utiliser (XX) pour indiquer la couleur : 01 = noir, 02 = blanc

Remarques : 1 U = 44,5 mm ;

Tous les produits RIC s'accompagnent d'étiquettes imprimables au laser*, de serre-câbles, du matériel de montage en rack et guides préinstallés pour la gestion des fibres.

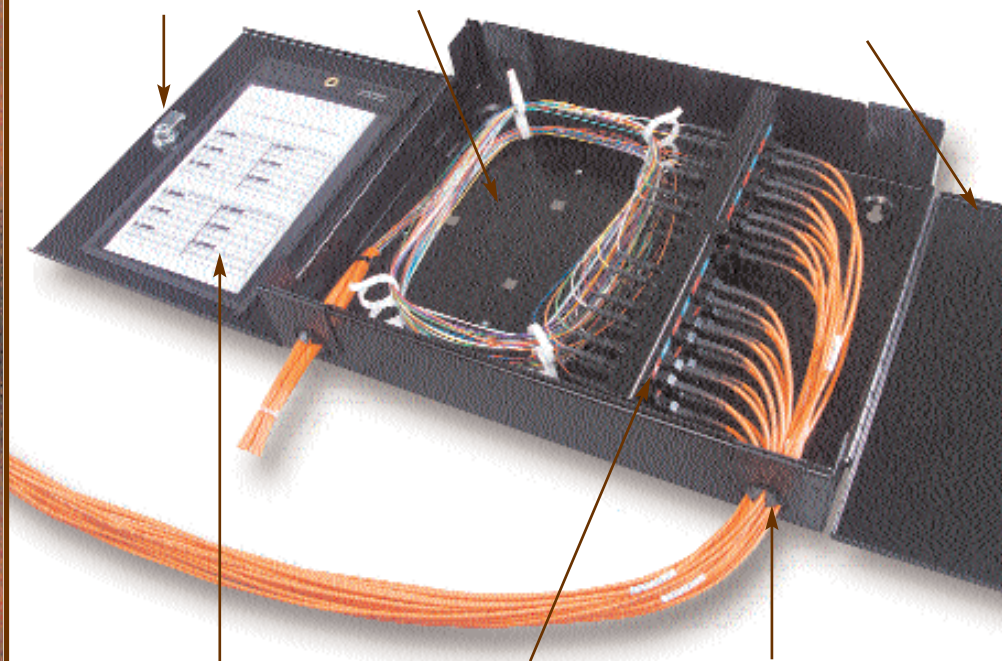
*Visitez notre site Web ou contactez notre Support Technique pour le logiciel d'étiquetage.

TIROIR OPTIQUE MURAL (SWIC3)

Les accès au lovage des fibres ou au jarriérage peuvent être verrouillés de manière indépendante.

Support optionnel disponible pour fixer plusieurs plateaux d'épissure.

L'accès au jarriérage articulé intégré assure la protection et la gestion des jarrières.



Un système d'étiquetage efficace incluant des supports d'étiquette transparents amovibles pour le stockage et la protection de la documentation de la fibre.

Les plaques pour traversées de cloison Quick-Pack™ sont disponibles avec des traversées de cloison SC, ST, FC, MT-RJ ou LC.

Des presse-étoupe isolants sont inclus comme moyen de protection contre la poussière.



ACCÈS AISE

Les portes du lovage et du jarriérage s'ouvrent à 180° pour permettre un accès frontal et latéral.



GESTIONNAIRES DE FIBRE À DEUX NIVEAUX

Incorpore deux niveaux indépendants de stockage pour permettre à la fibre de transiter aux niveaux qui sont munis de traversées de cloison.



PLAQUES POUR TRAVERSÉES DE CLOISON SANS OUTIL

Utilisent les mêmes plaques pour traversées de cloison Quick-Pack que les boîtiers RIC, avec un système d'insertion et d'extraction sans outil permettant une mise en œuvre avec un doigt.

BOÎTIER OPTIQUE MURAL (SWIC3)

Le Boîtier optique mural est un boîtier pour fibres particulièrement économique conçu pour gérer et connecter jusqu'à 96 fibres. Sa conception compacte le rend parfaitement adapté aux armoires de télécommunications et aux autres zones d'installation où l'espace mural est limité.

RÉFÉRENCE

SWIC3G-(X)(X)-(XX)

DESCRIPTION

Boîtier optique mural 24 à 96 ports avec protégé-jarrières intégré. Inclut deux niveaux de lovage de fibre, des étiquettes de désignation de port avec pochette amovible, des presse-étoupe isolants anti-poussière, des passe-fils, des serre-câbles et du matériel de support.

Hauteur : 311 mm ; largeur : 406 mm ; profondeur : 82,6 mm

Utiliser le 1er (X) pour indiquer le type de serrure de la porte du boîtier (gauche) : A = avec clé A, C = loquet tournant

Utiliser le 2e (X) pour indiquer le type de serrure de la porte de protection (droite) : A = avec clé A, B = avec clé B, C = loquet tournant

Utiliser (XX) pour indiquer la couleur : 01 = noir, 02 = blanc

SWIC3-(X)-(XX)

Boîtier optique mural 24 à 96 ports. Inclut deux niveaux de lovage de fibre, des étiquettes de désignation de port avec pochette amovible, des presse-étoupe isolants anti-poussière, des passe-fils, des serre-câbles et du matériel de support.

Hauteur : 311 mm ; largeur : 311 mm ; profondeur : 82,6 mm

Utiliser (X) pour indiquer le type de serrure du boîtier : A = avec clé A, C = loquet tournant

Utiliser (XX) pour indiquer la couleur : 01 = noir, 02 = blanc

BREVETÉ



MINI BOÎTIER OPTIQUE MURAL (MINI-SWIC3)

Le Mini-SWIC3 permet une interconnexion économique de la fibre dans les endroits où l'espace mural est limité, tout en offrant nombre des caractéristiques reconnues et efficaces du SWIC3. En acceptant deux plaques pour traversées de cloison Quick-Pack, le MINI-SWIC3 peut recevoir de 12 à 48 fibres. Il s'accompagne également de presse-étoupe isolants anti-poussière pour assurer une protection contre des impuretés et de guides de rayon de courbure pour assurer le stockage optimal des fibres lovées.

RÉFÉRENCE

SWIC3-M-(XX)

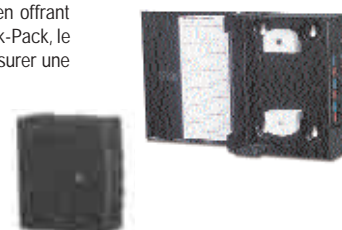
DESCRIPTION

Mini boîtier mural 12 à 48 ports.

Hauteur : 218,4 mm ; largeur : 185,4 mm ; profondeur : 82,6 mm

Utiliser (XX) pour indiquer la couleur : 01 = noir, 02 = blanc

BREVETÉ



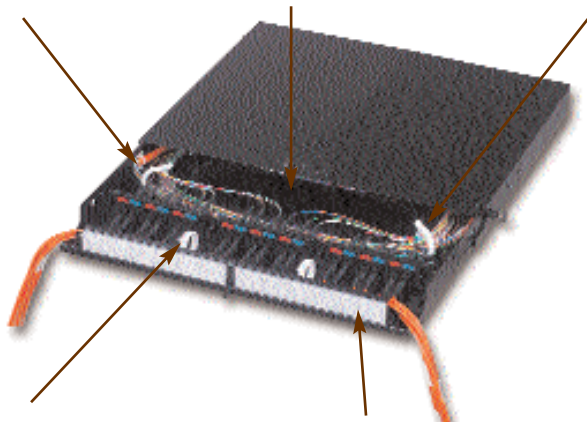
TIROIR OPTIQUE POUR FIBRE (FCP3)

BREVETÉ

Les attaches intérieures fournissent les points d'ancrage pour les câbles gainés entrants.

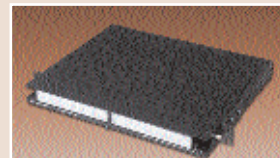
Des plateaux d'épissure optionnels peuvent être montés pour gérer et protéger les épissures mécaniques ou par fusion.

Les agrafes arrière assurent la gestion du surplus de câble tout en respectant les exigences en matière de rayon de courbure.



Les agrafes avant gèrent jusqu'à 36 jarretières de fibre duplex (72 fibres au total).

Le support d'étiquette protège les jarretières. Vous pouvez le retirer facilement en dégageant les loquets d'origine.



HAUTE DENSITÉ

Associés aux plaques Quick-Pack™ MT-RJ 24 ports de Siemon, les boîtiers FCP3 peuvent recevoir jusqu'à 72 fibres dans seulement 1 U dans une baie de 19 pouces.



PLATEAU COULISSANT

Le FCP3-DWR (version tiroir) comporte un plateau sur glissières accessible depuis l'avant ou l'arrière, ce qui permet un accès aisé aux raccordements de fibres, même dans les baies complètement chargées.



PLATEAU FIXE

Le couvercle sur la version avec plateau fixe peut être complètement enlevé afin de faciliter l'accès lors de la pose du câblage.

RÉFÉRENCE

DESCRIPTION

FCP3-DWR Tiroir optique pour fibre 6 à 72 ports avec plateau coulissant. Comprend des supports de montage, un boîtier/plateau, des gestionnaires de fibre, des presse-étoupe, des supports d'étiquette et des étiquettes.

Hauteur : 43,2 mm ; largeur : 482,6 mm ; profondeur : 355,6 mm

FCP3-RACK Tiroir optique pour fibre 6 à 72 ports avec plateau fixe. Comprend des supports de montage, un boîtier/couvercle, des gestionnaires de fibre et des presse-étoupe.

Hauteur : 43,2 mm ; largeur : 482,6 mm ; profondeur : 241,3 mm

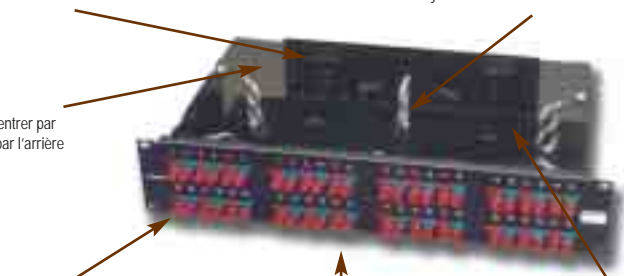
PLATEAU DE GESTION DE FIBRE (FMT)

BREVETÉ

Panneau arrière fixé par des aimants résistants pour permettre un accès sans clé

Nos agrafes doubles pour le lavage des fibres (en instance de brevet) sont utilisées pour stocker le surplus de fibre tout en respectant les exigences en matière de rayon de courbure.

La fibre peut entrer par les côtés ou par l'arrière du plateau.



Les coupleurs des plaques Quick-Pack™ sont disponibles en versions ST, SC, MT-RJ, LC et FC.

Les panneaux de brassage MAX® sont disponibles en 1, 2 ou 3 U et peuvent accepter jusqu'à 96 ports pour fibres.

Le plateau est constitué d'acier de calibre 18 avec une finition noire identique aux panneaux de brassage MAX.



HAUTE DENSITÉ

Le plateau de gestion de fibre peut être utilisé avec les panneaux de brassage MAX de Siemon pour une plus haute densité de fibre et les applications multimédias.



ACCÈS À LA FIBRE

Les plateaux de 2 et 3 U sont pourvus d'une porte arrière articulée permettant un accès aisé à la fibre.

RÉFÉRENCE

DESCRIPTION

U

CT-FMT-16 Panneau de fibres pour panneau MAX 16 ports 1

Hauteur : 43,2 mm ; largeur : 432 mm ; profondeur : 254 mm

CT-FMT-24 Panneau de fibres pour panneau MAX 24 ports 2

Hauteur : 86,4 mm ; largeur : 432 mm ; profondeur : 254 mm

Pour plus d'informations sur les plateaux d'épissure optionnels, reportez-vous à la page 8.

PLAQUES POUR TRAVERSÉES DE CLOISON PLATES QUICK-PACK™

BREVET EN INSTANCE 

Les plaques pour traversées de cloison Siemon Quick-Pack disposent d'un système d'insertion et d'extraction sans outil (en instance de brevet) permettant d'accéder à la fibre à l'aide d'un seul doigt, même dans les boîtiers encombrés. Faites votre choix parmi les nombreuses options de plaques monomodes et multimodes.



RIC-F-SA6-(XX)

3 traversées de cloison
ST duplex (6 fibres)
et pochettes d'icône



RIC-F-SA8-(XX)

4 traversées de cloison
ST duplex (8 fibres)
et pochettes d'icône



RIC-F-SA12-(XX)

6 traversées de cloison
ST duplex (12 fibres,
non illustrés)

RIC-F-SC6-(XX)

3 traversées de cloison
SC duplex (6 fibres)
et pochettes d'icône



RIC-F-SC8-(XX)

4 traversées de cloison
SC duplex (8 fibres)
et pochettes d'icône



RIC-F-SA12-(XX)

6 traversées de cloison
SC duplex (12 fibres)



RIC-F-MT12-(XX)

6 traversées de cloison
MT-RJ duplex (12 fibres)
et pochettes d'icône



RIC-F-MT16-(XX)

8 traversées de cloison
MT-RJ duplex (16 fibres)
et pochettes d'icône



RIC-F-MT24-(XX)

12 traversées de cloison
MT-RJ duplex
(24 fibres)



RIC-F-LC(X)12-(XX)

6 traversées de cloison
LC duplex (12 fibres)
et pochettes d'icône

Utiliser (X) pour indiquer
la couleur de la traversée
de cloison LC :
vierge = beige,
U = bleu



RIC-F-LC(X)16-(XX)

8 traversées de cloison
LC duplex (16 fibres)
et pochettes d'icône

RIC-F-LC(X)24-(XX)

12 traversées de cloison
LC duplex (24 fibres)
et pochettes d'icône

Utiliser (X) pour indiquer
la couleur de la traversée
de cloison LC :
vierge = beige,
U = bleu



RIC-F-BLNK-(XX)

Plaque Quick-Pack™ vierge



Utiliser (XX) pour indiquer la couleur de la plaque d'adaptation : 01 = noir, 02 = blanc

Chaque plaque de traversées de cloison est livrée avec des pochettes d'icône et comprend des icônes rouges, bleues, des icônes de couleurs assorties et des icônes transparentes avec étiquettes papier.

Toutes les traversées de cloison sont « universelles » afin de prendre en charge les fibres multimodes et monomodes.

PLATEAUX D'ÉPISURE

Ces plateaux en aluminium peuvent être commandés pour des épissures par fusion nues, des épissures mécaniques ou des épissures par fusion protégées. Ils sont pourvus d'un couvercle transparent encliquetable en polycarbonate. Le plateau standard accepte 24 épissures. Pour les espaces exigus, un mini-plateau d'une capacité de 12 épissures est disponible. Les plateaux peuvent être empilés pour des applications à haute densité.

AMÉLIORÉ 

DIMENSIONS DU PLATEAU STANDARD

Hauteur : 103 mm ;
largeur : 298 mm ;
profondeur : 8,13 mm

DIMENSIONS DU MINI-PLATEAU

Hauteur : 103 mm ;
largeur : 179 mm ;
profondeur : 8,13 mm

DIMENSION DU PLATEAU D'ÉPISURAGE EN RUBAN/COLLECTIF

Hauteur : 103 mm ;
largeur : 179 mm ;
profondeur : 8,13 mm



RÉFÉRENCE

DESCRIPTION

TRAY-1	Plateau standard pour 24 épissures par fusion nues
TRAY-2	Plateau standard pour 12 épissures mécaniques ULTRAsplice®
TRAY-3	Plateau standard pour 24 épissures par fusion avec douille
TRAY-M-1	Mini-plateau pour 12 épissures par fusion nues
TRAY-M-2	Mini-plateau pour 6 épissures mécaniques ULTRAsplice
TRAY-M-3	Mini-plateau pour 24 épissures par fusion avec douille
TRAY-R-4	Plateau d'épissurage collectif ou en ruban pour 144 fibres. Compatible avec les protections d'épissure Siemon MASSsleeve®
TRAY-R-4A	Plateau d'épissurage collectif ou en ruban pour 144 fibres. Compatible avec les gaines thermorétractables



TRAY-3



TRAY-M-2



TRAY-R-4

La fusion avec des supports d'épissure avec douille peut s'adapter à des diamètres de douille de 1,5 mm à 2 mm.
Les supports standard d'épissure par fusion sont conçus pour les fibres gainées de 900 microns ou les fibres nues de 250 microns.

GAINES THERMORÉTRACTABLES

Les gaines thermorétractables constituent une méthode sûre et efficace pour la protection d'épissures par fusion sur des fibres revêtues de 250 ou 900 microns. Les gaines sont positionnées sur les fibres avant l'épissurage par fusion, puis positionnées directement sur l'épissure et chauffées au moyen d'un four ou d'un pistolet thermique*.

RÉFÉRENCE

DESCRIPTION

HT-40	Gaine thermorétractable 40 mm
HT-60	Gaine thermorétractable 60 mm



CONSEIL TECHNIQUE !

Pour les longueurs de coupe supérieures à 12 mm, il est conseillé d'utiliser des gaines HT-60.

* La durée de chauffage varie selon la source de chaleur utilisée.

ULTRASPLICE®

BREVETÉ

ULTRAsplice est une épissure à fibre optique mécanique, à la fois performante et économique. Réutilisable, cette épissure brevetée s'installe aisément dans les installations pour des opérations de maintenance ou permanentes. L'épissure est pourvue d'un tube d'alignement capillaire en verre breveté, avec gel adaptateur d'indice, pour permettre la visualisation de l'alignement des fibres en cours d'installation. De plus, les contre-écrous de serrage permettent aux utilisateurs de positionner et de fixer la fibre avec un alignement et un maintien optimal.

RÉFÉRENCE	DESCRIPTION
US-126	Monomode, jaune
US-128	Multimode, 125 microns, orange

L'utilisation d'un visualisateur de défauts VFL en cours d'installation permet de détecter et de corriger rapidement les problèmes d'alignement des fibres.

Les connecteurs ULTRAsplice acceptent des tailles de gaine comprises entre 250 à 900 microns.



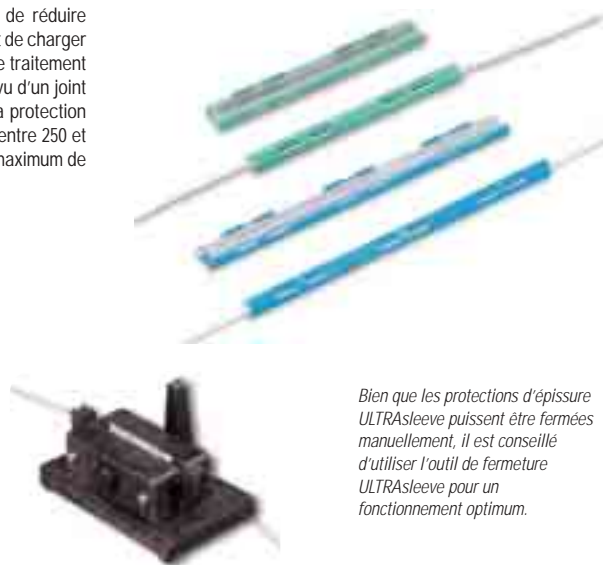
ULTRASLEEVE®

BREVETÉ

ULTRAsleeve est un couvercle d'épissure novateur signé Siemon qui vous permet de réduire sensiblement la durée et les coûts d'installation d'épissures fibres optiques. Il vous suffit de charger la fibre fusionnée et de fermer la protection ; aucune opération de thermorétraction, de traitement thermique, de sertissage ou d'encollage n'est donc nécessaire. ULTRAsleeve est pourvu d'un joint en mousse acrylique qui scelle la gaine et protège l'épissure de toute dégradation. La protection d'épissure par fusion ULTRAsleeve accepte un éventail de tailles de gainage compris entre 250 et 900 microns pour une fibre unique ou une fibre en ruban ou collective composée d'un maximum de 4 torons (monomode ou multimode).

RÉFÉRENCE	DESCRIPTION
FS-40	Gaine de protection d'épissure par fusion de 40 mm
FS-60	Gaine de protection d'épissure par fusion de 60 mm
FSCT1	Outil de mise en œuvre ULTRAsleeve

*Longueur : 90 mm ;
largeur : 55 mm ;
hauteur : 35 mm*



Bien que les protections d'épissure ULTRAsleeve puissent être fermées manuellement, il est conseillé d'utiliser l'outil de fermeture ULTRAsleeve pour un fonctionnement optimum.

MASSSLEEVE®

BREVETÉ

MASSsleeve offre les mêmes avantages que la solution ULTRAsleeve en matière d'économie de temps, mais cette fois pour les fibres ruban ou multibrins. Cette gaine de protection d'épissures par fusion accepte des fibres ruban ou multibrins de 2 à 12 torons (monomode ou multimode).

RÉFÉRENCE	DESCRIPTION
MFS	40 mm, protection d'épissure par fusion pour fibres ruban
MFSC1	Outil de fermeture MASSsleeve

*Longueur : 115 mm ;
largeur : 51 mm ;
hauteur : 25 mm ;
hauteur : 35 mm*



L'outil de fermeture MASSsleeve est requis pour garantir une installation correcte. Les broches d'alignement et le support de forme de l'outil assurent une grande précision d'alignement.

JARRETIÈRES ET PIGTAILS XGLO™

Optez pour les pigtails à fibres optiques XGLO pour vos applications de rocade ou de câblage en fibres optiques de nouvelle génération. Les pigtails XGLO intègrent une fibre de qualité répondant aux exigences IEEE 802.3 Ethernet 10 Gigabit, ainsi qu'aux spécifications IEC-60793-2-10 et TIA-492AAAC en matière de retard de mode différentiel (DMD) de longueur d'onde du laser.

Ethernet
10 Gigabit

Le câble optimisé pour la longueur d'onde du laser dispose de moins d'impuretés dans le cœur de la fibre, garantissant ainsi une transmission Ethernet 10 Gigabit fiable.

Jarretières disponibles en longueurs standard de 1, 2, 3 et 5 mètres

Code couleur des connecteurs conforme à la norme ANSI/TIA/EIA-568-B.3

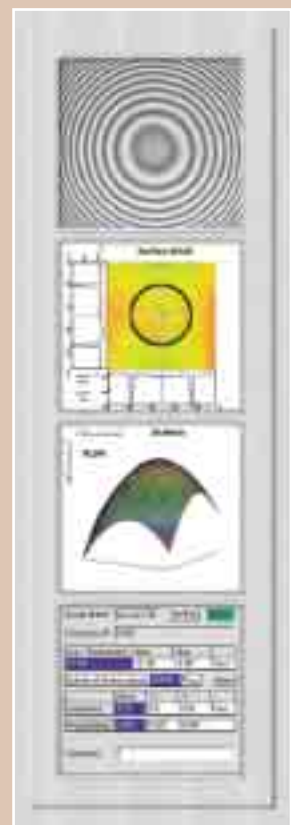
Capuchons de protection inclus pour protéger la ferrule polie du produit contre la poussière et les impuretés

Le clip de maintien pour fibre duplex SC permet d'assurer la polarité.

Dépasse les exigences ANSI/TIA/EIA et ISO/IEC en matière de vieillissement, d'exposition à l'humidité, aux températures extrêmes, de vibration, d'écrasement et de résistance du câble à la contrainte et à l'effort.

Pigtails disponibles en longueurs de 1 mètre

Pigtails monomodes et multimodes 50/125 µm disponibles



PERFORMANCES EXCEPTIONNELLES

Les pigtails fibres optiques XGLO répondent à toutes les spécifications Telcordia et ISO/IEC en matière de géométrie de surface de la ferrule, y compris le décalage apical et la coupe inférieure sphérique. La conformité garantit une perte d'insertion minimale, d'où une réduction du signal laser réfléchi susceptible de dégrader les performances de transmission ou d'endommager les émetteurs-récepteurs.

JARRETIÈRES ET PIGTAILS XGLO

JARRETIÈRES DUPLEX MULTIMODES XGLO 50/125 µm

RÉFÉRENCE	DESCRIPTION
FJ2-SCSC5L-XX)	Jarretière duplex SC-SC
FJ2-LCLC5L-XX)	Jarretière duplex LC-LC
FJ2-LCSC5L-XX)	Jarretière duplex LC-SC

Utiliser (XX) pour indiquer la longueur :
01 = 1 m, 02 = 2 m, 03 = 3 m, 05 = 5 m

JARRETIÈRES DUPLEX MONOMODES XGLO

RÉFÉRENCE	DESCRIPTION
FJ2-SCUSCUL-XX)	Jarretière duplex SC-SC
FJ2-LCULCUL-XX)	Jarretière duplex LC-LC
FJ2-LCUSCUL-XX)	Jarretière duplex LC-SC

Utiliser (XX) pour indiquer la longueur :
01 = 1 m, 02 = 2 m, 03 = 3 m, 05 = 5 m

PIGTAILS SIMPLEX MULTIMODES XGLO 50/125 µm

RÉFÉRENCE	DESCRIPTION
FP1B-SC5L-01)	Pigtail simplex SC, 900 microns, gainé, 1 m
FP1B-LC5L-01)	Pigtail simplex LC, 900 microns, gainé, 1 m

PIGTAILS SIMPLEX MONOMODES XGLO

RÉFÉRENCE	DESCRIPTION
FP1B-SCUL-01)	Pigtail simplex SC, gainé, 1 m
FP1B-LCUL-01)	Pigtail simplex LC, gainé, 1 m

PERFORMANCES

	Multimode 50/125 µm			Monomode
	850 nm	1300 nm	850 nm*	s.o.
Bande passante minimale du câble (MHz km)	1500	500	2000	s.o.
Perte par insertion maximale (dB)	0,50 (0,10 standard)			0,40 (0,10 standard)
Réflectance minimale (dB)	30 (35 standard)			55 (60 standard)

*Longueur d'onde du laser

LIGHTSYSTEM®

JARRETIÈRES ET PIGTAILS

The Siemon Company propose une gamme complète de jarretières de fibre pour la connexion de liaisons par fibre optique. Vous avez le choix entre des jarretières et des pigtails, simplex ou duplex, SC ou ST, monomodes ou multimodes (62,5/125 ou 50/125). Les pigtails sont disponibles en longueurs standard de 1, 2, 3 et 5 mètres. Des longueurs personnalisées sont également disponibles. Chaque connecteur a fait l'objet d'un test optique. Vous avez, dès lors, la garantie que 100 % des pigtails de câbles conçus par Siemon respectent les spécifications strictes en termes de performances (voir ci-dessous). Toutes les jarretières ont été fabriquées à l'aide de connecteurs de qualité supérieure et de fibres de qualité OFNR.



JARRETIÈRES DUPLEX MULTIMODES

RÉFÉRENCE	DESCRIPTION
FJ2-SCSC(X)MM-(XX)	Jarretière duplex SC-SC
FJ2-SASA(X)MM-(XX)	Jarretière duplex ST-ST
FJ2-SASC(X)MM-(XX)	Jarretière duplex ST-SC
FJ2-LCLC(X)MM-(XX)	Jarretière duplex LC-LC
FJ2-LCSC(X)MM-(XX)	Jarretière duplex LC-SC
FJ2-LCSA(X)MM-(XX)	Jarretière duplex LC-ST
FJ2R-MTMT(X)MM-(XX)	Jarretière duplex MT-RJ-MT-RJ
FJ2R-MTSC(X)MM-(XX)	Jarretière duplex MT-RJ-SC
FJ2R-MTSA(X)MM-(XX)	Jarretière duplex MT-RJ-ST

JARRETIÈRES SIMPLEX MULTIMODES

RÉFÉRENCE	DESCRIPTION
FJ1-SCSC(X)MM-(XX)	Jarretière simplex SC-SC
FJ1-SASA(X)MM-(XX)	Jarretière simplex ST-ST
FJ1-SASC(X)MM-(XX)	Jarretière simplex ST-SC
FJ1-LCLC(X)MM-(XX)	Jarretière simplex LC-LC
FJ1-LCSC(X)MM-(XX)	Jarretière simplex LC-SC
FJ1-LCSA(X)MM-(XX)	Jarretière simplex LC-ST

PIGTAILS SIMPLEX MULTIMODES

RÉFÉRENCE	DESCRIPTION
FP1B-SC(X)MM-01	Pigtail simplex SC, 900 microns, gainé, 1 m
FP1B-SA(X)MM-01	Pigtail simplex ST, 900 microns, gainé, 1 m
FP1B-LC(X)MM-01	Pigtail simplex LC, 900 microns, gainé, 1 m

JARRETIÈRES DUPLEX MONOMODES

RÉFÉRENCE	DESCRIPTION
FJ2-SCUSCU-(XX)	Jarretière duplex SC-SC
FJ2-SCASCA-(XX)	Jarretière duplex SC-SC, APC*
FJ2-SAUSAU-(XX)	Jarretière duplex ST-ST
FJ2-SAUSCU-(XX)	Jarretière duplex ST-SC
FJ2-LCULCU-(XX)	Jarretière duplex LC-LC
FJ2-LCUSCU-(XX)	Jarretière duplex LC-SC
FJ2-LCUSAU-(XX)	Jarretière duplex LC-ST

JARRETIÈRES SIMPLEX MONOMODES

RÉFÉRENCE	DESCRIPTION
FJ1-SCUSCU-(XX)	Jarretière simplex SC-SC
FJ1-SCASCA-(XX)	Jarretière simplex SC-SC, APC*
FJ1-SAUSAU-(XX)	Jarretière simplex ST-ST
FJ1-SAUSCU-(XX)	Jarretière simplex ST-SC
FJ1-LCULCU-(XX)	Jarretière simplex LC-LC
FJ1-LCUSCU-(XX)	Jarretière simplex LC-SC
FJ1-LCUSAU-(XX)	Jarretière simplex LC-ST

PIGTAILS SIMPLEX MONOMODES

RÉFÉRENCE	DESCRIPTION
FP1B-SCU-01	Pigtail simplex SC, 900 microns, gainé, 1 m
FP1B-SCA-01	Pigtail simplex SC, 900 microns, gainé, 1 m, APC*
FP1B-SAU-01	Pigtail simplex ST, 900 microns, gainé, 1 m
FP1B-LCU-01	Pigtail simplex LC, 900 microns, gainé, 1 m

Utiliser (X) pour indiquer la couleur de la gaine/type de fibre multimode : - = fibre 62,5/125 µm, gaine orange, 6 = fibre 62,5/125 µm, gaine grise, 5 = fibre 50/125 µm, gaine orange
 Utiliser (XX) pour indiquer la longueur du câble : 01 = 1 m, 02 = 2 m, 03 = 3 m, 05 = 5 m
 Des couleurs de gaine et des longueurs personnalisées sont disponibles sur demande. Pour de plus amples informations, contactez notre Service clients.
 *Les jarretières et pigtails APC ont une réflectance minimale de 65 dB.

PERFORMANCES

	Multimode 50/125 µm		Multimode 62,5/125 µm		Monomode
	850 nm	1300 nm	850 nm	1300 nm	
Bande passante minimale du câble (MHz km)	500	500	200	500	s.o.
Perte par insertion maximale (dB)	0,65 (0,40 standard)				0,40 (0,25 standard)
Réflectance minimale (dB)	20 (25 standard)				50* (53 standard)

JARRETIÈRES ET PIGTAILS VALULIGHT™

Siemon est fier de vous présenter sa nouvelle gamme de pigtails et jarretières optiques ValuLight. Ces jarretières et pigtails offrent un excellent rapport qualité/prix. Les pigtails optiques ValuLight sont conformes aux spécifications TIA/EIA-568-B.3 et ISO/IEC 11801 en matière de réflectance et de perte par insertion. Ils conviennent parfaitement dans le cadre du câblage commercial nécessitant un débit pouvant atteindre 1 Gbit/s. Les cordons sont disponibles pour les connecteurs de types SC et ST, ainsi qu'en versions multimodes et monomodes.



JARRETIÈRES DUPLEX MULTIMODES

RÉFÉRENCE	DESCRIPTION
-----------	-------------

J2-SCSC(X)-(XX)	Jarretière duplex SC-SC
J2-SASA(X)-(XX)	Jarretière duplex ST-ST
J2-SASC(X)-(XX)	Jarretière duplex ST-SC

Utiliser (X) pour indiquer le type de fibre : 5 = 50/125 µm, 6 = 62,5/125 µm

Utiliser (XX) pour indiquer la longueur : 01 = 1 m, 02 = 2 m, 03 = 3 m, 05 = 5 m

PIGTAILS SIMPLEX MULTIMODES

RÉFÉRENCE	DESCRIPTION
-----------	-------------

P1B-SC(X)-01	Pigtail simplex SC, 900 microns, gainé, 1 m
P1B-SA(X)-01	Pigtail simplex ST, 900 microns, gainé, 1 m

Utiliser (X) pour indiquer le type de fibre : 5 = 50/125 µm, 6 = 62,5/125 µm

JARRETIÈRES DUPLEX MONOMODES

RÉFÉRENCE	DESCRIPTION
-----------	-------------

J2-SCSCP-(XX)	Jarretière duplex SC-SC
J2-SASAP-(XX)	Jarretière duplex ST-ST
J2-SASCP-(XX)	Jarretière duplex ST-SC

Utiliser (XX) pour indiquer la longueur : 01 = 1 m, 02 = 2 m, 03 = 3 m, 05 = 5 m

PIGTAILS SIMPLEX MONOMODES

RÉFÉRENCE	DESCRIPTION
-----------	-------------

P1B-SCP-01	Pigtail simplex SC, 900 microns, gainé, 1 m
P1B-SAP-01	Pigtail simplex ST, 900 microns, gainé, 1 m

PERFORMANCES

	Multimode 50/125 µm		Multimode 62,5/125 µm		Monomode
	850 nm	1300 nm	850 nm	1300 nm	
Bande passante minimale du câble (MHz km)	500	500	200	500	s.o.
Perte par insertion maximale (dB)	0,75				0,75
Réflectance minimale (dB)	20				50

KITS DE MISE EN ŒUVRE ST ET SC LIGHTSPEED®

Le kit de mise en œuvre *LightSpeed* de Siemon vous permet de réaliser des connecteurs fibres plus rapidement et avec de meilleures performances. Le kit de mise en œuvre Siemon comprend tous les outils nécessaires pour la réalisation de 200 connecteurs ST ou SC multimodes ; livrés dans un étui de transport résistant. Pour la réalisation de connecteurs LC, utilisez le kit d'adaptation LC en option (voir ci-dessous). Tous les consommables, outils et produits de mise en œuvre fournis avec le kit peuvent être commandés séparément.

Le kit de mise en œuvre comprend le système d'adhésif *LightSpeed* Siemon, qui offre un temps de durcissement de 30 secondes. L'adhésif est coloré en vert pour vous donner une indication visuelle lors du processus de mise en œuvre. Sa durée de conservation est d'un an.



RÉFÉRENCE	DESCRIPTION
FTERM-L2	Kit de mise en œuvre fibre <i>LightSpeed</i> pour connecteurs multimodes ST et SC*
FT-CKIT-L	Kit de consommables pour FTERM-L2**

**Tous les consommables, dont l'activateur, l'adhésif et les films de polissage, sont fournis dans le kit de consommables et doivent être commandés séparément. Les composants du kit de mise en œuvre FTERM sont également disponibles individuellement.*

***Ce produit contient du matériel sensible à la température et à durée de conservation limitée. Entreposez le produit à une température comprise entre 4 et 38 °C et vérifiez la date d'expiration indiquée sur le produit avant de l'utiliser.*

KIT D'ADAPTATION POUR MISE EN ŒUVRE DE FIBRES LC

Le kit d'adaptation LC de Siemon s'utilise avec le kit de mise en œuvre *LightSpeed* (FTERM-L). Il contient tous les accessoires nécessaires à la mise en œuvre de connecteurs LC à l'aide de l'adhésif *LightSpeed* exclusif de Siemon. Le kit contient un adaptateur pour microscope LC (celui-ci se fixe au microscope fourni avec le FTERM-L), un guide de sertissage LC (qui est utilisé avec l'outil de sertissage fourni avec le FTERM-L), un galet de polissage LC et un petit chalumeau* (pour rétracter les tubes de gaine de sertissage LC à codage couleur).



RÉFÉRENCE	DESCRIPTION
FTERM-LC	Kit d'adaptation pour mise en œuvre de fibres LC (utilisé avec FTERM-L2)

Remarques : les composants du kit FTERM-LC sont également disponibles individuellement.

Pour de plus amples informations, contactez notre Service clients.

**Carburant butane non inclus*

KIT DE MISE EN ŒUVRE POUR FIBRES MT-RJ

Le kit de mise en œuvre MT-RJ de Siemon rend la mise en œuvre des connecteurs MT-RJ rapide et facile. Moins de deux minutes suffisent en effet pour réaliser des connecteurs duplex MT-RJ, soit moins d'une minute par fibre ! Le kit utilise une technologie de mise en œuvre éprouvée sans époxy/sans polissage. Tous les outils nécessaires à la mise en œuvre des connecteurs MT-RJ sont fournis dans un étui de transport en toile résistante.

AMÉLIORÉ



RÉFÉRENCE	DESCRIPTION
FTERM-MT	Kit de mise en œuvre pour fibres MT-RJ

Remarques : les composants du kit FTERM-MT sont également disponibles individuellement.

Pour de plus amples informations, contactez notre Service clients.

CONNECTEURS ST ET SC

CONNECTEURS DUPLEX SC

Les connecteurs SC duplex disposent d'un clip de maintien, ce qui permet de retirer chaque connecteur individuellement. Au cas où la polarité de la fibre serait inversée au cours de la mise en œuvre, il n'est pas nécessaire de refaire le connecteur. Il vous suffit en effet de retirer les connecteurs du clip et de remédier au problème, ce qui se traduit par un gain de temps et d'argent non négligeable. Le clip de maintien accélère également les opérations de dépannage. En cas de problème avec une connexion simple, il est possible de retirer un connecteur du clip et refaire le connecteur sans « déranger » le connecteur adjacent.

Multimode

RÉFÉRENCE	DESCRIPTION
FC2-SC-MM-J	Duplex, fibre nue, un manchon noir et un manchon beige
FC2-SC-MM-B80	Duplex, fibre gainée, deux manchons beiges
FC2-SC-MM	Duplex, fibre gainée/nue, un manchon beige et un noir pour la fibre nue ; deux manchons beiges pour la fibre gainée

Monomode

FC2-SC-SM-J(XX)	Duplex, fibre nue
FC2-SC-SM-B(XX)	Duplex, fibre gainée

Utiliser (XX) pour indiquer la couleur du manchon : 02 = blanc, 06 = bleu



Ⓢ Ajouter « -B » à la fin de la référence pour un conditionnement par lot (50/boîte).

CONNECTEURS SIMPLEX SC

Les connecteurs simplex SC utilisent une enveloppe externe avec codage couleur, conformément à la seconde édition des exigences TIA/EIA-568-B.3 et ISO/IEC 11801:2002 (beige pour la fibre multimode et bleu pour la fibre monomode).

Multimode

RÉFÉRENCE	DESCRIPTION
FC1-SC-MM-J80	Simplex, fibre nue, manchon beige
FC1-SC-MM-J01	Simplex, fibre nue, manchon noir
FC1-SC-MM-B80	Simplex, fibre gainée, manchon beige
FC1-SC-MM-01	Simplex, fibres gainées/nue, un manchon noir pour la fibre nue et un manchon beige pour la fibre gainée
FC1-SC-MM-80	Simplex, fibre gainée/nue, un manchon beige pour la fibre nue et un manchon beige pour la fibre gainée

Monomode

RÉFÉRENCE	DESCRIPTION
FC1-SC-SM-J(XX)	Simplex, fibre nue
FC1-SC-SM-B(XX)	Simplex, fibre gainée
FC1-SC-SM-XX	Simplex, fibres gainées/nue, un manchon pour fibre gainée et un manchon pour fibre nue

Utiliser (XX) pour indiquer la couleur du manchon : 02 = blanc, 06 = bleu

Ⓢ Ajouter « -B » à la fin de la référence pour un conditionnement par lot (100/boîte).

CONNECTEURS ST

Le connecteur ST utilise à un système à baionnette robuste en métal avec des rampes radiales qui facilitent l'enclenchement sur les goujons de la traversée de cloison. Deux connecteurs ST sont disponibles pour la fibre nue : un avec manchon beige et un autre avec manchon noir. Les deux couleurs permettent une identification aisée des fibres en terminant différents connecteurs afin de former une jarretière duplex.

Multimode

RÉFÉRENCE	DESCRIPTION
FC1-SA-MM-J80	Fibre nue, manchon beige
FC1-SA-MM-J01	Fibre nue, manchon noir
FC1-SA-MM-B80	Fibre gainée, manchon beige
FC1-SA-MM-01	Fibre gainée/nue, manchon noir pour la fibre nue et manchon beige pour la fibre gainée
FC1-SA-MM-80	Fibre gainée/nue, manchon beige pour la fibre nue et la fibre gainée

Monomode

FC1-SA-SM-J(XX)	Fibre nue
FC1-SA-SM-B(XX)	Fibre gainée
FC1-SA-SM-XX	Fibre gainée/nue, un manchon pour fibre nue, un manchon pour fibre gainée

Utiliser (XX) pour indiquer la couleur du manchon : 02 = blanc, 06 = bleu

Ⓢ Ajouter « -B » à la fin de la référence pour un conditionnement en par lot (100/boîte).



CONNECTEURS LC RÉALISABLES SUR SITE

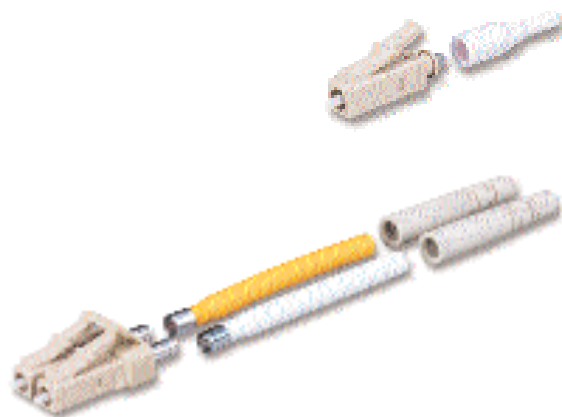
Les produits LC de Siemon rassemblent tous les avantages des connexions SC et ST dans une conception compacte à haute densité. Les traversées de cloisons LC sont compatibles avec nos solutions pour postes de travail et locaux techniques MAX® et FOB, ce qui vous garantit un large éventail d'options d'installation. Deux minutes suffisent pour effectuer la mise en œuvre des connecteurs LC à l'aide du kit de mise en œuvre *LightSpeed®* de Siemon.

Multimode

RÉFÉRENCE	DESCRIPTION
FC1-LC-MM-B80	Connecteur simplex LC, multimode, fibre gainée, manchon beige
FC2-LC-MM-J80	Connecteur duplex LC, multimode, fibre nue, manchons beiges

Monomode

RÉFÉRENCE	DESCRIPTION
FC1-LC-SM-B02	Connecteur simplex LC, monomode, fibre gainée, manchon blanc
FC1-LC-SM-J02	Connecteur simplex LC, monomode, fibre nue, manchon blanc



Remarque : les connecteurs pour fibres LC de Siemon requièrent l'utilisation de câbles à fibres optiques nues de 1,6 mm.

ⓑ Ajouter « -B » à la fin de la référence pour un conditionnement par lot (simplex : 100/boîte ; duplex : 50/boîte).

CONNECTEURS MT-RJ RÉALISABLES SUR SITE

Les connecteurs MT-RJ de Siemon rassemblent tous les avantages de la fibre optique duplex en termes de performances dans une conception compacte de type « RJ ». La mise en œuvre s'effectue simplement, grâce à une méthode sans époxy/sans polissage éprouvée qui, au total, prend moins de 2 minutes ; soit 1 minute par fibre ! Les connecteurs pour fibres MT-RJ Siemon disposent de deux fibres prépolies en usine au niveau de la férule, avec des goujons en saillie installés dans un mécanisme d'épaisseur préinstallé. Pour effectuer la mise en œuvre, il vous suffit de préparer le câble et d'insérer les fibres dans le connecteur. Aucun polissage ou collage n'est nécessaire !

Deux améliorations ont été apportées au connecteur MT-RJ. La première concerne la couleur du connecteur MT-RJ de 62,5 microns qui est désormais beige clair (et non plus noir). Cela permet de faire la distinction entre les deux versions multimodes. La seconde concerne le tube d'insertion des fibres 62,5 et 50 microns. Tube à simple entrée à l'origine, il s'agit désormais d'un tube à double entrée afin de faciliter le cheminement et le passage des fibres dans le connecteur.

RÉFÉRENCE	DESCRIPTION
FC2-MT6MM	Connecteur duplex MT-RJ avec broches (mâles), multimode 62,5/125 µm, beige
FC2-MT5MM	Connecteur duplex MT-RJ avec broches (mâles), multimode 50/125 µm, noir



CONSEIL TECHNIQUE !

Il vous est déjà arrivé d'inverser la polarité sur une terminaison duplex en fibre ? Aucun problème, le verrou articulé des traversées de cloison Siemon vous permet de remédier à ce problème. Il vous suffit simplement de défaire le verrou intégré, de faire pivoter le connecteur de 180° et de le réinsérer dans la traversée de cloison.

Remarque : les connecteurs MT-RJ de Siemon sont compatibles avec des câbles ronds à fibres optiques duplex nue ou gainés de 3 mm.