

## PANNEAUX DE BRASSAGE 10G 6™ HD®

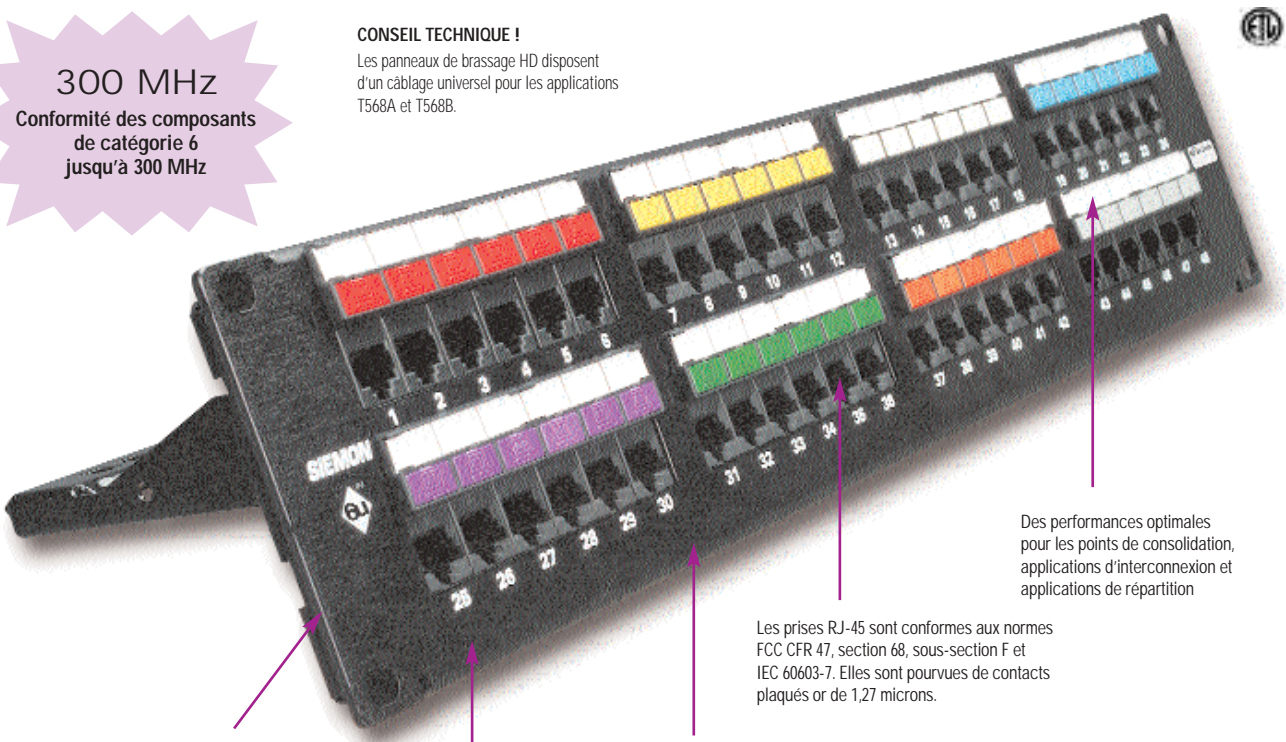
Avec une conception de circuit imprimé novateur, une optimisation de la géométrie de brochage des connecteurs, des procédures d'inspection et de contrôle qualité extrêmement strictes... Tout a été mis en œuvre pour garantir au panneau de brassage 10G 6 HD des performances exceptionnelles. Associé à un cordon de brassage 10G 6 MC®, il vous offre une solution « channel » complète présentant une marge de paradiaphonie de 5 dB sur toute la gamme de fréquences de 1 à 300 MHz. En associant les panneaux de brassage 10G 6 HD aux nouvelles prises 10G 6 MAX® et cordons 10G 6 MC de Siemon vous obtiendrez une solution complète avec un PS ACR positif au delà de 300 MHz et un résultat en moyenne de 350 MHz. Ce système de câblage répond aux besoins des réseaux modernes en termes de performances et est d'ores et déjà prêt pour les applications Ethernet multigigabits à venir.

300 MHz

Conformité des composants  
de catégorie 6  
jusqu'à 300 MHz

### CONSEIL TECHNIQUE !

Les panneaux de brassage HD disposent d'un câblage universel pour les applications T568A et T568B.



Avec une peinture anodisée noire, la surface frontale sans vis à bords laminés est particulièrement esthétique.

Mise en œuvre à l'aide d'outils à impact type 110 standard

Compatibilité descendante avec les cordons de brassage de catégorie 5e et inférieure

Les prises RJ-45 sont conformes aux normes FCC CFR 47, section 68, sous-section F et IEC 60603-7. Elles sont pourvues de contacts plaqués or de 1,27 microns.

Des performances optimales pour les points de consolidation, applications d'interconnexion et applications de répartition



### SYSTÈME D'ENTRÉE DE CÂBLES PYRAMID™

Le système d'entrée de câbles Pyramid™ qui équipe les blocs S310™ sépare les conducteurs du câble pour simplifier et réduire le temps d'installation.



### PROTECTION DES CIRCUITS

Le boîtier métallique arrière protège les circuits imprimés.



### GESTIONNAIRE DE CÂBLES INTÉGRÉ

Comprend un gestionnaire de câbles arrière pour acheminer correctement les câbles jusqu'au point de connexion.

## PANNEAUX DE BRASSAGE 10G 6 HD

RÉFÉRENCE	DESCRIPTION	U
HD6-24U	...Panneau 24 ports, câblage T568A/B	1
HD6-48U	...Panneau 48 ports, câblage T568A/B	2

Les panneaux comprennent un gestionnaire de câbles arrière, des supports d'étiquette d'icône, des étiquettes de désignation, des serre-câbles et du matériel de fixation.

Ⓢ Ajouter « B » pour les lots de 5 panneaux (les gestionnaires de câbles arrière et les supports d'étiquette d'icône ne sont pas inclus, mais peuvent être commandés séparément).

Pour d'autres tailles de panneau, contactez notre Service clients.

Remarque : 1 U = 44,5 mm

BREVETÉ 

## PANNEAUX DE BRASSAGE HD®

BREVETÉ   

Une révolution dans le domaine des performances pour panneaux de brassage ! Le modèle HD 6 de Siemon est le premier panneau de brassage à dépasser les spécifications de catégorie 6 relatives au matériel de connexion pour toutes les combinaisons de paires jusqu'à 250 MHz. Pour des fonctions de gestion de câbles, d'étiquetage et de mise en œuvre conviviales, ainsi que des performances de pointe, optez pour le panneau de brassage HD 6 de Siemon.

RÉFÉRENCE	DESCRIPTION	U
HD6-16	.....Panneau 16 ports, câblage T568A/B	.....1



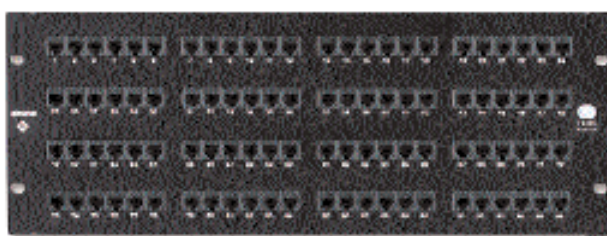
HD6-24	.....Panneau 24 ports, câblage T568A/B	.....1
--------	--	--------




HD6-48	.....Panneau 48 ports, câblage T568A/B	.....2
--------	--	--------



RÉFÉRENCE	DESCRIPTION	U
HD6-96	.....Panneau 96 ports, câblage T568A/B	.....4



Les panneaux comprennent un gestionnaire de câbles arrière, des supports d'étiquette d'icône, des étiquettes de désignation, des serre-câbles et du matériel de fixation.

 Ajouter « B » pour les lots de 5 panneaux (les gestionnaires de câbles arrière et les supports d'étiquette d'icône ne sont pas inclus, mais peuvent être commandés séparément).  
Pour d'autres tailles de panneau, contactez notre Service clients.

Remarque : 1 U = 44,5 mm

## PANNEAUX DE BRASSAGE HD5®

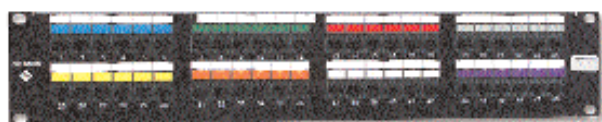
BREVETÉ    

Les panneaux de brassage de la gamme HD5 vous proposent la solution de brassage la plus robuste du marché. Ces panneaux présentent un câblage T568A/B universel et surpassent les exigences de la catégorie 5e, avec des performances de composants et de liens channel de l'ordre de 160 MHz\*. Les panneaux comprennent un gestionnaire de câbles arrière, des supports d'étiquette d'icône, des étiquettes de désignation, des serre-câbles et du matériel de fixation.

RÉFÉRENCE	DESCRIPTION	U
HD5-24	.....Panneau 24 ports, câblage T568A/B	.....1




HD5-48	.....Panneau 48 ports, câblage T568A/B	.....2
--------	--	--------



RÉFÉRENCE	DESCRIPTION	U
HD5-96	.....Panneau 96 ports, câblage T568A/B	.....4



Les panneaux comprennent un gestionnaire de câbles arrière, des supports d'étiquette d'icône, des étiquettes de désignation, des serre-câbles et du matériel de fixation.

 Ajouter « B » pour les lots de 5 panneaux (les gestionnaires de câbles arrière et les supports d'étiquette d'icône ne sont pas inclus, mais peuvent être commandés séparément).  
Pour d'autres tailles de panneau, contactez notre Service clients

Remarque : 1 U = 44,5 mm

\*Performances de 100 à 160 MHz basées sur les limites TIA/EIA extrapolées

### PANNEAU HD® 6 12 PORTS MONTÉ SUR SUPPORT S89D

Le modèle HD6-89 constitue une solution économique pour les petites installations. Il apparaît comme la solution idéale pour mettre à niveau des blocs de raccordement S66™ vers une solution RJ-45 hautes performances.

RÉFÉRENCE	DESCRIPTION
HD6-89D-12	Panneau HD6 12 ports, câblage T568A/B, monté sur support S89D <i>Hauteur : 254 mm ; largeur : 85,9 mm ; profondeur : 60,2 mm</i>



### PANNEAU HD5® 12 PORTS MONTÉ SUR SUPPORT S89D

Le modèle HD5-89 constitue une solution économique pour les petites installations. Il apparaît comme la solution idéale pour mettre à niveau des blocs de raccordement S66™ vers une solution RJ-45.

RÉFÉRENCE	DESCRIPTION
HD5-89D-12	Panneau HD5 12 ports, câblage T568A/B, monté sur support S89D <i>Hauteur : 254 mm ; largeur : 85,9 mm ; profondeur : 47,8 mm</i>



### PANNEAU HD5 QUICK-PATCH®

Le nouveau panneau HD5 Quick-Patch de Siemon constitue une solution de brassage de catégorie 5 à la fois simple et rapide pour les concentrateurs 10/100BASE-T avec connecteurs 25 paires. Il intègre de nombreuses fonctionnalités conviviales, telles que des connecteurs arrière en épis afin de faciliter le cheminement des câbles 25 paires jusqu'au point de connexion et un boîtier métallique arrière qui protège les circuits imprimés. Le panneau anodisé noir peut être monté directement dans une armoire ou un rack standard 19 pouces avec le matériel de fixation inclus. Support d'icônes/étiquettes et étiquettes de désignation inclus.

NOUVEAU BREVETÉ



RÉFÉRENCE	DESCRIPTION
HD5-QP-48	Panneau 10/100BASE-T 48 ports (broches actives 1, 2, 3 et 6 seulement), quatre connecteurs 25 paires (femelle), 2 U



*Les panneaux s'accompagnent de supports d'icônes/étiquettes, d'étiquettes de désignation et du matériel de fixation.*

*Remarque : 1 U = 44,5 mm*

## PANNEAUX DE BRASSAGE MAX®

BREVETÉ

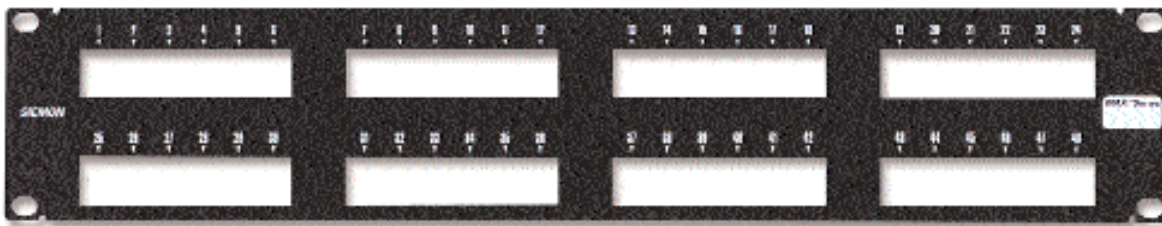
RÉFÉRENCE	DESCRIPTION*	U
MX-PNL-16.....	Panneau 16 ports.....	1



MX-PNL-24.....	Panneau 24 ports.....	1
----------------	-----------------------	---



MX-PNL-48.....	Panneau 48 ports.....	2
----------------	-----------------------	---



Les panneaux comprennent un gestionnaire de câbles arrière, des étiquettes de désignation, des serre-câbles et du matériel de fixation.

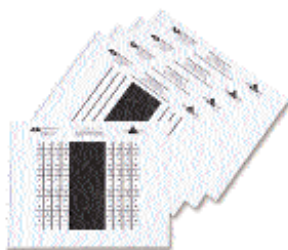
Les panneaux MAX ne sont pas compatibles avec les prises MAX blindées. Utilisez le panneau TERA®-MAX pour les applications blindées (voir page 23).

\*Nombre de ports en cas de configuration avec des prises MAX à un seul port (il est possible de doubler le nombre de ports en utilisant les prises MT-RJ or LC).

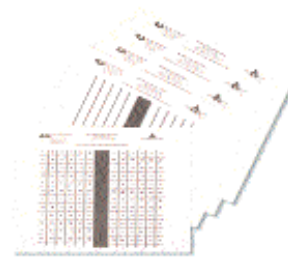
Remarque : 1 U = 44,5 mm

## ACCESSOIRES EN OPTION

MX-PNL-LBL4\*.....  
10 feuilles d'étiquettes imprimables  
au laser pour panneaux MAX 16 ports



MX-PNL-LBL6\*.....  
10 feuilles d'étiquettes imprimables au  
laser pour panneaux MAX 24 et 48 ports



\*Visitez notre site Web ou contactez notre Support Technique pour le logiciel d'étiquetage.

## OBTURATEURS

Les obturateurs constituent la solution idéale pour les installations où il convient de masquer l'espace d'extension ou les espaces vides. Les obturateurs sont vierges sur une face et sont siglés Siemon sur l'autre.

RÉFÉRENCE	DESCRIPTION
PNL-BLNK-(X).....	Obturateur pour rack de 19 pouces

Utiliser (X) pour indiquer la hauteur d'unité du panneau :  
1 = 1 U ; 2 = 2 U ; 3 = 3 U ; 4 = 4 U

Remarque : 1 U = 44,5 mm

