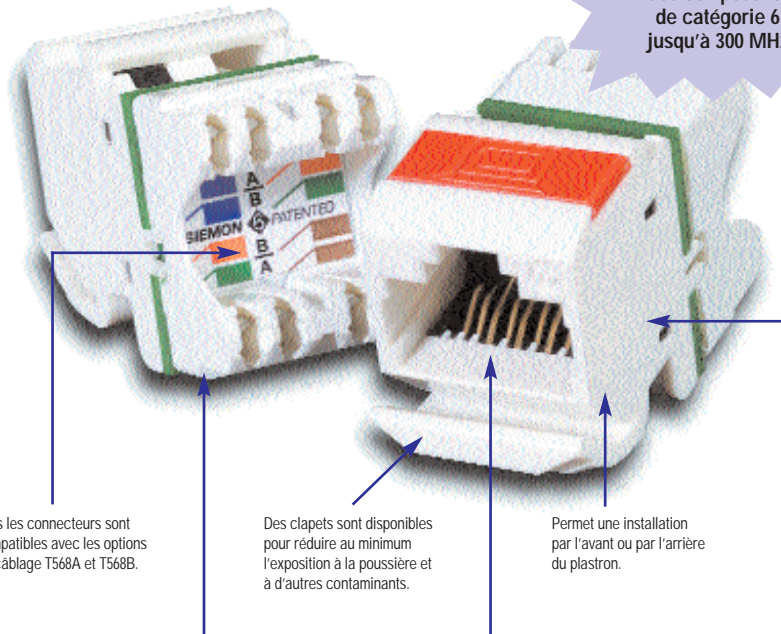


## CONNECTIQUE 10G 6™ MAX®

En 1998, Siemon fut le premier à proposer des systèmes et des composants de catégorie 6. Aujourd'hui, Siemon repousse encore les limites des performances de la catégorie 6 avec la prise 10G 6 MAX. L'10G 6 MAX est le seul connecteur conforme à l'ensemble des spécifications ANSI/TIA/EIA-568B.2-1 relatives au raccordement des équipements de 1 à 300 MHz.

### BREVETÉ



Tous les connecteurs sont compatibles avec les options de câblage T568A et T568B.

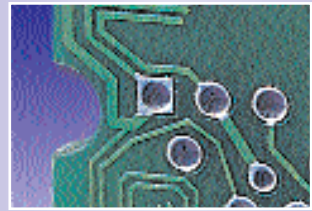
Utilisation des outils de mise en œuvre à impact 110 standard

Des clapets sont disponibles pour réduire au minimum l'exposition à la poussière et à d'autres contaminants.

Compatibilité descendante pour les cordons de brassage de catégorie 5e et inférieure

Permet une installation par l'avant ou par l'arrière du plastron.

La conception compacte permet la juxtaposition des prises afin de disposer de solutions à haute densité.



### DÉPASSE LES EXIGENCES DE LA CATÉGORIE 6

De conception nouvelle, ce circuit imprimé a été réglé et équilibré pour fonctionner avec notre bloc et notre prise hautes performances, optimisant ainsi la bande passante au-delà de la catégorie 6.



### MISE EN ŒUVRE RAPIDE

Le système d'entrée de câbles Pyramid™ qui équipe les blocs S310™ sépare les paires afin de simplifier et d'accélérer la procédure d'installation.



### DES PERFORMANCES SUPÉRIEURES

Utilisez les cordons de brassage 10G 6 MC® pour bénéficier de toute la puissance des prises 10G 6 MAX de Siemon.

## CONNECTIQUE 10G 6 MAX

Conformité des composants de catégorie 6 jusqu'à 300 MHz



MX6-(XX)U .....  
Prise inclinée avec câblage T568A/B et clapet de protection en caoutchouc



MX6-F(XX)U .....  
Prise droite avec câblage T568A/B



MX6-K(XX)U .....  
Prise Keystone avec câblage T568A/B



MX6-(XX) .....  
Prise inclinée avec câblage T568A/B et clapet de protection en caoutchouc



MX6-F(XX) .....  
Prise droite avec câblage T568A/B



MX6-K(XX) .....  
Prise Keystone avec câblage T568A/B

Utiliser (XX) pour indiquer la couleur : 01 = noir, 02 = blanc, 03 = rouge, 04 = gris, 05 = jaune, 06 = bleu, 09 = orange, 20 = ivoire, 25 = blanc lumineux, 80 = ivoire pâle, 82 = blanc alpin  
Les prises sont pourvues d'un capuchon de détente de tension.

Les prises comprennent une icône de couleur assortie, une icône rouge et une icône bleue.

Le clapet est transparent pour les prises inclinées rouge, jaune, bleu et orange.

Le clapet est de couleur blanche pour les prises droites rouge, jaune, bleu et orange.

Ⓢ Ajouter « B » à la fin de la référence pour le lot de 100 prises (avec icônes)

Ajouter « -D » pour le clapet (prises droites uniquement)

## PRISE MAX 6

Conformité des composants de catégorie 6 jusqu'à 250 MHz



MX6-(XX) .....  
Prise inclinée avec câblage T568A/B et clapet de protection en caoutchouc



MX6-F(XX) .....  
Prise droite avec câblage T568A/B



MX6-K(XX) .....  
Prise Keystone avec câblage T568A/B

## PRISES MAX 5e

Conformité des composants de catégorie 5e jusqu'à 160 MHz



MX5-(XX) .....  
Prise inclinée avec câblage T568A/B et clapet de protection en caoutchouc



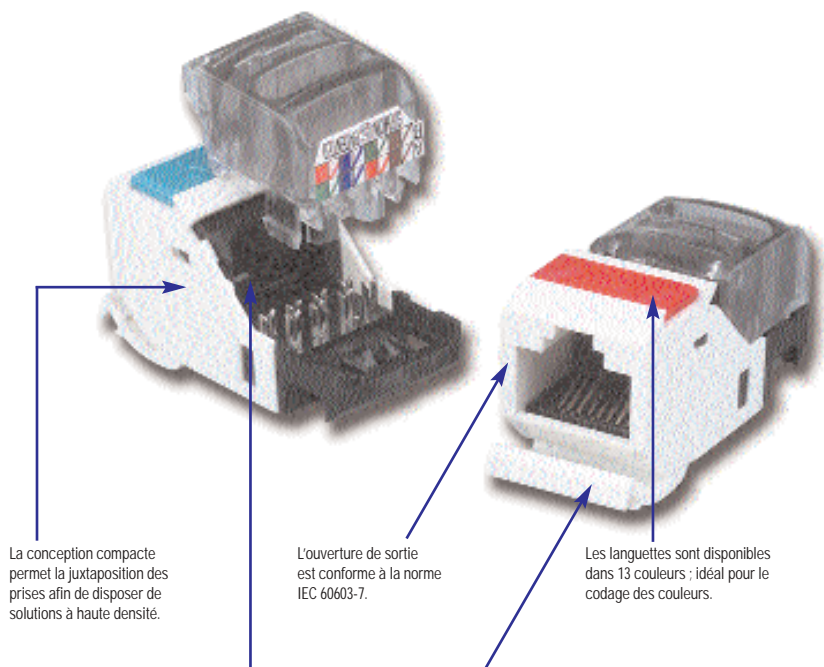
MX5-F(XX) .....  
Prise droite avec câblage T568A/B



MX5-K(XX) .....  
Prise Keystone avec câblage T568A/B

## PRISES MAX® TOOL-LESS

La prise MAX Tool-Less allie les performances de la catégorie 5e à une souplesse d'installation accrue. Notre méthode de raccordement sans outil permet à chacun des huit conducteurs d'être raccordé lors de la mise en place du capot. Cette solution compacte permet une haute densité au poste de travail et dans le local technique.



La conception compacte permet la juxtaposition des prises afin de disposer de solutions à haute densité.

La technologie brevetée d'équilibrage des paires multiplan garantit un niveau de performance système de catégorie 5e.

L'ouverture de sortie est conforme à la norme IEC 60603-7.

La languette flexible autorise une installation par l'avant ou l'arrière du plastron et assure un maintien de la prise avec ou sans l'utilisation du clapet de protection en caoutchouc.

Les languettes sont disponibles dans 13 couleurs ; idéal pour le codage des couleurs.

Aucun outil de mise en œuvre n'est nécessaire.



### MISE EN ŒUVRE

Raccordez les huit conducteurs à la main ou en utilisant un outil à impact type 110° dans le capot de terminaison MAX.



### POSITIONNEMENT RAPIDE DES PAIRES

Les conducteurs peuvent être positionnés de manière séquentielle dans le capot de terminaison, ce qui se traduit par un détorsadage des paires et une terminaison plus aisée.



### VÉRIFICATION DU CÂBLAGE

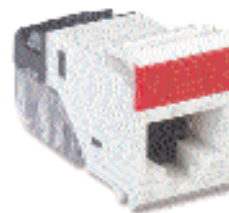
Le capot de terminaison est pourvu d'une grande fenêtre pour permettre la visualisation des terminaisons.

## PRISES MAX TOOL-LESS

MX-C5-(XX) .....  
Prise inclinée avec câblage T568A/B



MX-F-C5-(XX) .....  
Prise droite avec câblage T568A/B



MX-K-C5-(XX) .....  
Prise Keystone avec câblage T568A/B



Remarque : la version Keystone n'est pas compatible avec le matériel de fixation MAX.



Utiliser (XX) pour indiquer la couleur : 01 = noir, 02 = blanc, 03 = rouge, 04 = gris, 05 = jaune, 06 = bleu, 09 = orange, 20 = ivoire, 25 = blanc lumineux, 80 = ivoire pâle, 82 = blanc alpin  
Le clapet est de couleur blanche pour les prises plates rouge, jaune, bleu et orange ; il est transparent pour les prises inclinées.

Ajouter « -D » pour le clapet en option (versions inclinée et droite)

Les prises comprennent une icône de couleur assortie, une icône rouge et une icône bleue.

Ⓟ Ajouter « B » à la fin de la référence pour le lot de 100 prises (avec icônes)

BREVETÉ

## ADAPTATEURS DE TRAVERSÉES DE CLOISONS FIBRE MAX®

BREVETÉ

Adaptateurs de traversées de cloisons fibre MAX de Siemon sont compatibles avec les panneaux de brassage et les adaptateurs MAX. Adaptateurs de traversées de cloisons fibre sont « universels » afin de prendre en charge les connexions à fibres optiques multimodes et monomodes.

MX-MT-(XX) .....  
Adaptateur incliné  
avec 1 traversée de  
cloison MT-RJ duplex  
(2 fibres)



MX-F-SA-(XX) .....  
Adaptateur droit  
avec 1 traversée de  
cloison ST simplex  
(1 fibre)



MX-SA-(XX) .....  
Adaptateur incliné  
avec 1 traversée de  
cloison ST simplex  
(1 fibre)



MX-F-MT-(XX) .....  
Adaptateur droit  
avec 1 traversée de  
cloison MT-RJ duplex  
(2 fibres)



MX-F-SC-(XX) .....  
Adaptateur droit  
avec 1 traversée de  
cloison SC duplex  
(2 fibres)



MX-S2-(XX) .....  
Adaptateur incliné  
avec 1 traversée de  
cloison ST duplex  
(2 fibres)



MX-F1-LC(X)-(XX) .....  
Adaptateur avec  
1 traversée de cloison  
LC duplex (2 fibres)  
*Utiliser (X) pour indiquer  
la couleur de la traversée  
de cloison LC :*  
vierge = beige,  
U = bleu



MX-F-SC-(XX) .....  
Adaptateur droit  
avec 1 traversée de  
cloison SC duplex  
(2 fibres)



MX-SC-(XX) .....  
Adaptateur incliné  
avec 1 traversée de  
cloison SC duplex  
(2 fibres)



*Utiliser (XX) pour indiquer la couleur : 01 = noir, 02 = blanc, 04 = gris, 20 = ivoire, 25 = blanc lumineux, 80 = ivoire pâle  
Les traversées de cloison sont pourvus de bouchons anti-poussière, d'une icône de couleur assortie, d'une icône rouge et  
d'une icône bleue par port.*

## ADAPTATEURS COAXIAUX MAX

BREVETÉ

Pour raccorder des câbles coaxiaux au niveau du poste de travail ou du local technique, les adaptateurs coaxiaux MAX de Siemon acceptent des connecteurs BNC et de type F. Le type F est disponible en versions droite et inclinée, tandis que l'adaptateur BNC est disponible uniquement en version droite. Chacun d'eux dispose d'un espace permettant d'utiliser des icônes à codage couleur afin d'identifier le type de service.

MX-FA-(XX) .....  
Adaptateur incliné  
avec 1 traversée de  
cloison de type F,  
75 ohms



MX-F-FA-(XX) .....  
Adaptateur droit  
avec 1 traversée de  
cloison de type F,  
75 ohms



MX-F-BA-(XX) .....  
Adaptateur droit  
avec 1 traversée de  
cloison BNC,  
75 ohms



*Utiliser (XX) pour indiquer la couleur : 01 = noir, 02 = blanc, 04 = gris, 20 = ivoire, 25 = blanc lumineux, 80 = ivoire pâle  
Les adaptateurs comprennent une icône de couleur assortie, une icône rouge et une icône bleue.*

## CACHES ET VOILETS MAX

BREVETÉ

Caches vierges pour les ports inutilisés et les futures extensions et volets pour protéger les prises des contaminants extérieurs.

MX-BL-(XX) .....  
Cache vierge pour  
plastron et panneaux,  
sac de 10



MX-FD-(XX) .....  
Volet pour prises droites à  
6 ou 8 positions, sac de 20



MX-AD-(XX) .....  
Volet pour prises  
inclinées à 6 ou 8 positions,  
sac de 20



*Utiliser (XX) pour indiquer la couleur : 00 = transparent (MX-AD-XX uniquement), 01 = noir, 02 = blanc, 04 = gris, 20 = ivoire, 25 = blanc lumineux\*, 80 = ivoire pâle  
\*Non disponible pour les volets inclinés. Le cas échéant, l'utilisation du modèle transparent ou blanc est recommandée.*

## PLASTRONS FRANÇAIS MAX

Ces plastrons permettent de monter un ou deux prises MAX dans des ouvertures standard.

MX-45-01-(XX) .....  
Plastron 1 port 45 mm x 45 mm  
*Utiliser (XX) pour indiquer la couleur :*  
02 = blanc, 25 = blanc lumineux,  
82 = blanc alpin



MX-45-02-(XX) .....  
Plastron 2 ports 45 mm x 45 mm  
*Utiliser (XX) pour indiquer la couleur :*  
02 = blanc, 25 = blanc lumineux,  
82 = blanc alpin



*Pour toute question relative aux dimensions de montage, contactez notre Support Technique.*

## PRISES TERMINALES MULTI-UTILISATEURS (MUTOA) MAX®

AMÉLIORÉ BREVETÉ 

RÉFÉRENCE	DESCRIPTION
MX-MMO-(XX)	Prises terminales multi-utilisateurs (MUTOA) avec serre-câbles, vis de montage et ruban adhésif <i>Hauteur : 200,2 mm ; largeur : 200,2 mm ; profondeur : 57 mm</i>

Utiliser (XX) pour indiquer la couleur : 02 = blanc, 20 = ivoire, 80 = ivoire pâle  
Plateau de gestion de fibre optique vendu séparément (voir ci-dessous)



### ACCESSOIRES

RÉFÉRENCE	DESCRIPTION
CT-MMO-MAG	Ensemble de 3 aimants pour la boîte multi-utilisateur/multimédia
FMT	Cassette de lavage des fibres optiques transparent à utiliser avec MUTOA MAX

## BOÎTIER DE SORTIE DE FIBRES

BREVETÉ 

Le boîtier de sortie de fibres à faible encombrement de Siemon (FOB2) constitue la solution idéale pour amener la fibre optique au poste de travail. Le boîtier FOB2 offre une méthode parfaitement définie pour la gestion du câblage à fibre optique au niveau du poste de travail en fournissant un point de raccordement pour un maximum de 12 connecteurs de fibres optiques (ou 6 coaxiaux) utilisant des inserts. Un plastron simple est fixé à la base du boîtier FOB2 et accepte jusqu'à six prises MAX.



FOB2-(XX) .....  
Comprend la base, le capot, les étiquettes, les caches transparents pour étiquettes, le matériel de support, les serre-câbles, les icônes et trois inserts vierges.



FOB2-GRD-(XX) .....  
Comprend la base, le capot allongé, les étiquettes, les caches transparents pour étiquettes, le matériel de support, les serre-câbles, les icônes et trois inserts vierges.



Utiliser (XX) pour indiquer la couleur : 01 = noir, 02 = blanc, 80 = ivoire pâle

## INSERTS POUR BOÎTIER DE SORTIE DE FIBRE

BREVETÉ



FOB-BZL-SA-01 .....  
Traversées ST uplex, (2 fibres)



FOB-BZL-SC-01 .....  
Traversée SC duplex, (2 fibres)



FOB-BZL-SC-01 .....  
Traversées MT-RJ duplex, (2 fibres)



FOB-BZL-MT-01 .....  
2 traversées MT-RJ duplex, (4 fibres)



FOB-BZL-LC(X)1-01 .....  
1 traversée LC duplex, (2 fibres)



FOB-BZL-LC(X)-01 .....  
2 traversées LC duplex, (4 fibres)



FOB-BZL-BL-01 .....  
Adaptateur vierge

Utiliser (X) pour indiquer la couleur de l'adaptateur LC : vierge = beige, U = bleu ; tous les autres inserts sont disponibles uniquement en couleur noire.  
Remarque : tous les inserts pour fibres sont « universels » afin de prendre en charge les connexions à fibres optiques multimodes et monomodes.